

FICHA TÉCNICA

“David & Goliat”

Ian Garcide

Este raider especifica las condiciones técnicas óptimas para garantizar la calidad del espectáculo. Cualquier modificación de las mismas debe ser acordada previamente con la compañía para adaptarse, reduciéndose o ampliándose, a los distintos espacios escénicos y sus particularidades.

MAQUINARIA ESCÉNICA

- Espacio aforado a la italiana con patas y bambalinas negras.
- Ciclorama blanco para retroiluminación.
- Linóleo blanco de danza en toda la superficie del escenario.
- Medida de escenario 10m x 10m.
- Cuando sea posible se utilizará el telón de boca tanto al principio como al final de la representación.
- La compañía utiliza escenografía de madera en forma de montañas, que entra al escenario con ruedas (sin dañar el linóleo ni marcarlo), una escalera de 68cm y dos bloques. En los últimos instantes de función se usa una botella de agua dentro de la escena.

PERSONAL

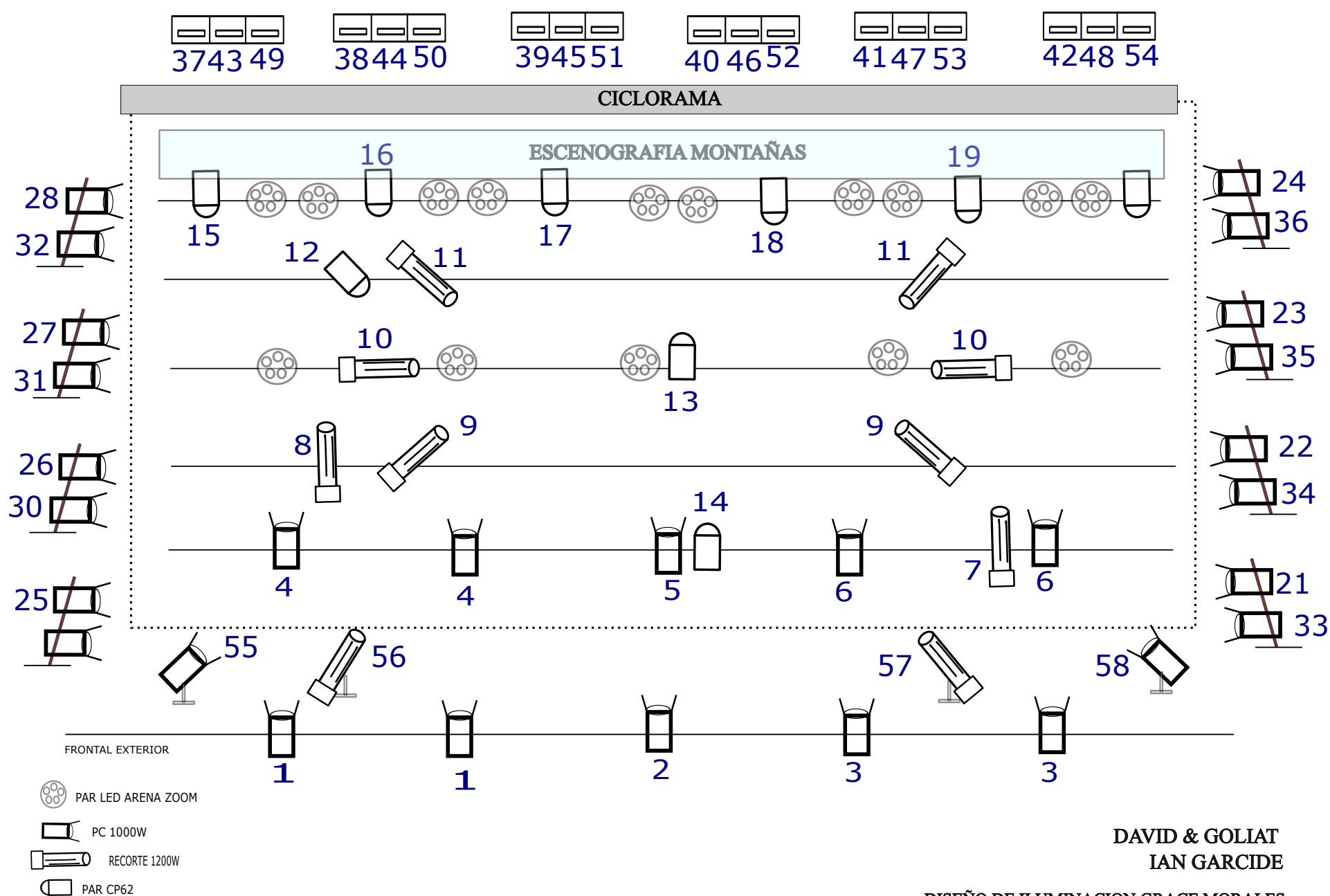
- Para montaje: 1 maquinista, 2 técnico de iluminación, 1 técnico de sonido.
- Durante ensayos y representación 1 maquinista, 1 técnico de iluminación y 1 técnico de sonido.
- Personal de carga y descarga para la escenografía a la entrada al teatro y salida tras la función

ILUMINACIÓN

- 26 pc 1kw
- 9 par 64 cp62 1kw
- 10 recortes 25-50
- 15 par led arena zoom o similar
- 18 cuarzos RGB para ciclorama, pueden sustituirse por cuarzos led (6)
- La compañía aporta los filtros necesarios, a excepción de los filtros RGB para los cuarzos del ciclorama (126,124,119)

Todos los aparatos deben llevar sus accesorios (portafiltros , viseras, etc...) y complementos de seguridad y estar en canales de dimmer independientes, siempre que sea posible acorde a plano.

La compañía aporta mesa de iluminación propia con 2 universos DMX 5pin.



SONIDO

- Monitores en escenario en laterales suficientes para cubrir todo el escenario.
- PA acorde al espacio.
- Subs para el público e idealmente en el escenario.
- Cajas de inyección para cuatro canales jack (dos canales para PA y dos para monitores, conectados a tarjeta de sonido externa aportada por la compañía.
- Cajas de inyección para los 4 canales mencionados.
- Mesa de sonido para todo lo anterior.

OTRAS NECESIDADES

- Camerinos dotados con, mesa, sillas, espejos, percheros, lavabo, ducha (agua caliente), toallas y tomas de corriente para dos artistas.
- Agua mineral en camerinos y durante los ensayos y función en ambos lados del escenario, para artistas y personal técnico.

CONTACTO

Contacto técnico:

Grace Morales

363blue@gmail.com

+34 620 94 43 97

Contacto producción:

Peso Producciones / Cristina Pérez

peso.producciones@gmail.com

+ 34 680 25 12 84

